

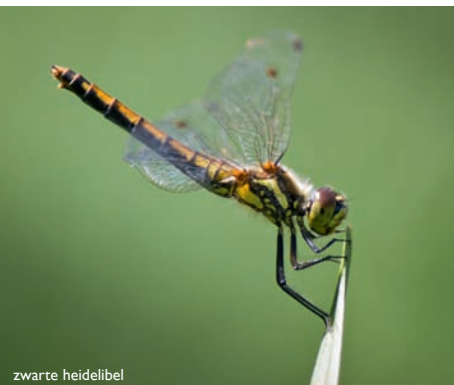
Jaarverslag in één oogopslag



vuurjuffer



bloedrode heidelibel



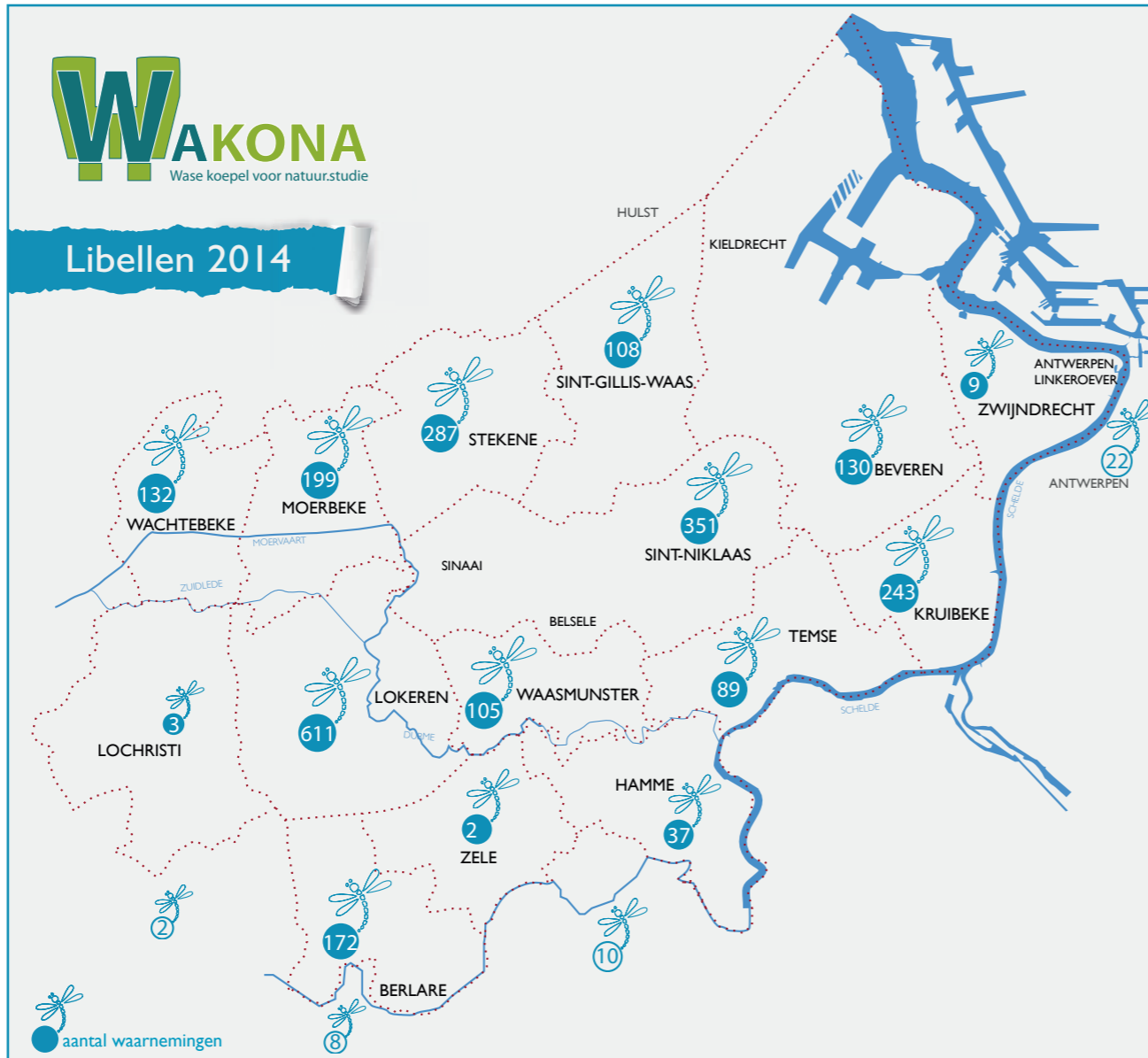
zwarte heidelibel



variabele waterjuffer



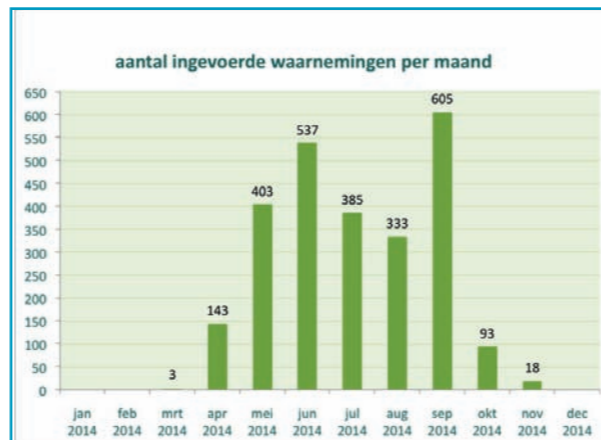
Libellen 2014



In 2014 werden **2520** waarnemingen ingevoerd door **138** waarnemers. **947** waarnemingen werden door de admins beoordeeld.

De eerste waarneming op **9 maart 2014** - bruine winterjuffer, de laatste waarneming op **24 november 2014** - bruinrode en heidelibel spec..

In totaal **39** verschillende soorten, **18** soorten juffers en **21** soorten 'echte libellen'. **9** hiervan behoren tot de zeldzame soorten, **2** tot de zeer zeldzame.



wakona.waarnemingen.be		2012	2013	2014	
Weidebeekjuffer	<i>Calopteryx splendens</i>	2	31	10	↕
Gewone pantserjuffer	<i>Lestes sponsa</i>	8	14	15	↕
Tangpantserjuffer	<i>Lestes dryas</i>	4	2	1	↕
Zwervende pantserjuffer	<i>Lestes barbarus</i>	4	4	8	↕
Tengere pantserjuffer	<i>Lestes virens</i>	17	13	9	↕
Houtpantserjuffer	<i>Chalcolestes viridis</i>	120	109	151	↕
Bruine winterjuffer	<i>Sympetma fusca</i>	27	43	34	↕
Lantaarntje	<i>Ischnura elegans</i>	201	213	218	↕
Tengere grasjuffer	<i>Ischnura pumilio</i>	18	5	9	↕
Watersnuffel	<i>Enallagma cyathigerum</i>	74	53	59	↕
Variabele waterjuffer	<i>Coenagrion pulchellum</i>	15	32	30	↕
Azuurwaterjuffer	<i>Coenagrion puella</i>	111	162	164	↕
Gaflwaterjuffer	<i>Coenagrion scitulum</i>	8	18	24	↕
Grote roodoogjuffer	<i>Erythromma najas</i>	36	63	62	↕
Kleine roodoogjuffer	<i>Erythromma viridulum</i>	23	29	45	↕
Kanaaljuffer	<i>Erythromma lindenii</i>	6	10		↕
Vuurjuffer	<i>Pyrhosoma nymphula</i>	60	108	109	↕
Koraaljuffer	<i>Ceragrion tenellum</i>	15	11	5	↕
Blauwe breedscheenjuffer	<i>Platycnemis pennipes</i>	55	53	47	↕

wakona.waarnemingen.be		2012	2013	2014	
Paardenbijter	<i>Aeshna mixta</i>	183	187	272	↕
Zuidelijke glazenmaker	<i>Aeshna affinis</i>			1	↕
Vroege glazenmaker	<i>Aeshna isocles</i>	11	21	39	↕
Bruine glazenmaker	<i>Aeshna grandis</i>	10	23	17	↕
Blauwe glazenmaker	<i>Aeshna cyanea</i>	45	80	71	↕
Grote keizerlibel	<i>Anax imperator</i>	80	125	152	↕
Zuidelijke keizerlibel	<i>Anax parthenope</i>	1	7	7	↕
Glassnijder	<i>Brachytron pratense</i>	5	8	23	↕
Plasrombout	<i>Gomphus pulchellus</i>	11	4	11	↕
Smaragdlibel	<i>Cordulia aenea</i>	5	13	23	↕
Viervlek	<i>Libellula quadrimaculata</i>	25	49	76	↕
Platbuik	<i>Libellula depressa</i>	49	44	60	↕
Bruine korenbout	<i>Libellula fulva</i>	23	34	33	↕
Gewone oeverlibel	<i>Orthetrum cancellatum</i>	131	153	198	↕
Zuidelijke oeverlibel	<i>Orthetrum brunneum</i>		1		↕
Zwarte heidelibel	<i>Sympetrum danae</i>	12	14	12	↕
Bloedrode heidelibel	<i>Sympetrum sanguineum</i>	116	198	238	↕
Zwervende heidelibel	<i>Sympetrum fonsolombii</i>	6	11	5	↕
Bruinrode heidelibel	<i>Sympetrum striolatum</i>	157	101	178	↕
Steenrode heidelibel	<i>Sympetrum vulgatum</i>	22	43	22	↕
Zuidelijke heidelibel	<i>Sympetrum meridionale</i>		4	1	↕
Vuurlibel	<i>Crocothemis erythraea</i>	35	37	45	↕
Juffer spec.	<i>Zygoptera spec.</i>		2	5	
Heidelibel spec.	<i>Sympetrum spec.</i>	11	11	18	
Libel spec.	<i>Anisoptera spec.</i>	1	6	13	
TOTAAL AANTAL LIBELLENWAARNEMINGEN*		1743	2149	2520	
TOTAAL AANTAL SOORTEN		38	40	39	

libellenwaarneming

waarneming van een soort op een bepaalde dag op een bepaalde plaats door een waarnemer



zuidelijke glazenmaker © Tom Vermeulen



glassnijder



zwervende pantserjuffer



blauwe breedscheenjuffer



grote keizerlibel