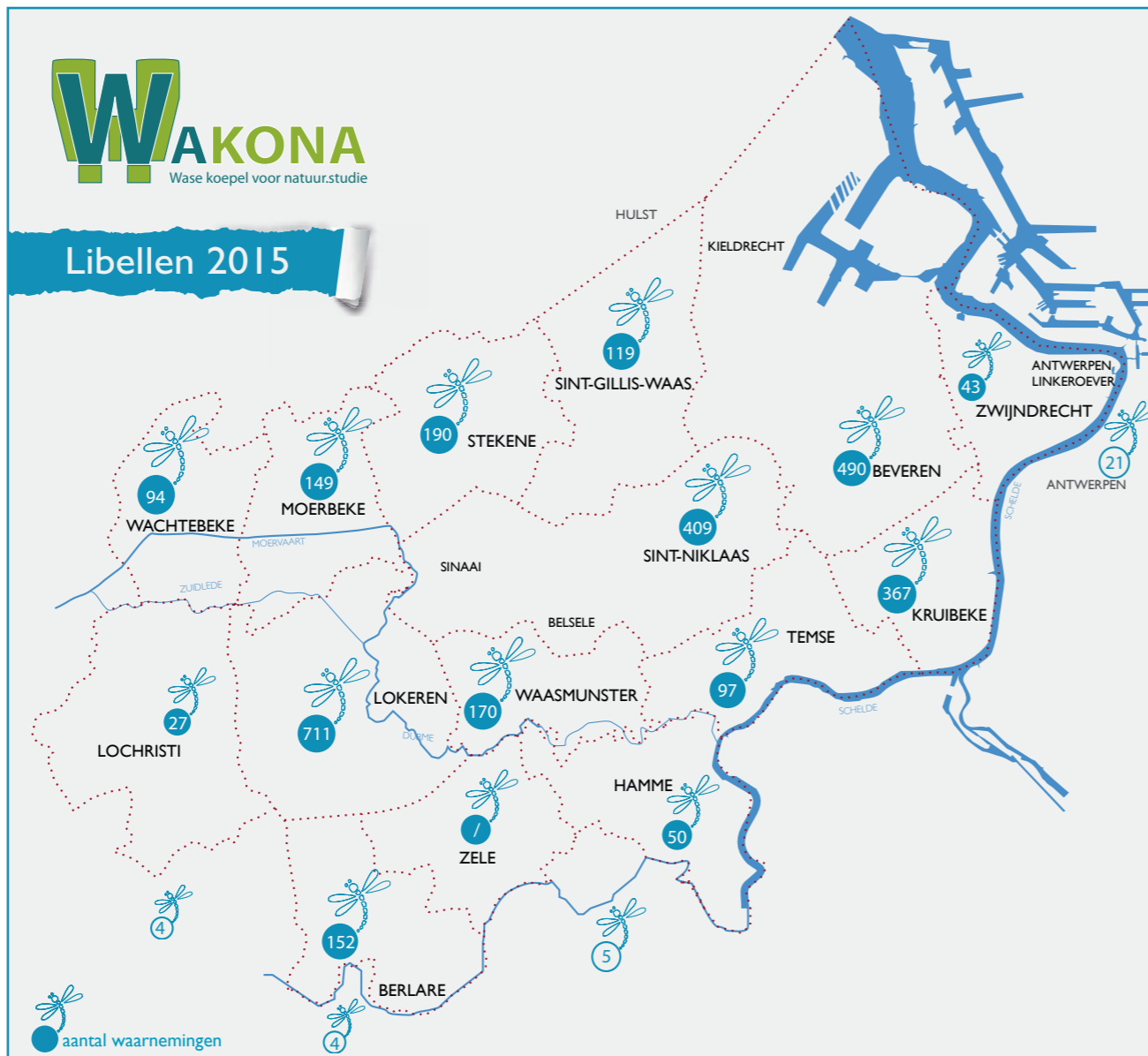


# Jaarverslag in één oogopslag



## Libellen 2015



aantal waarnemingen

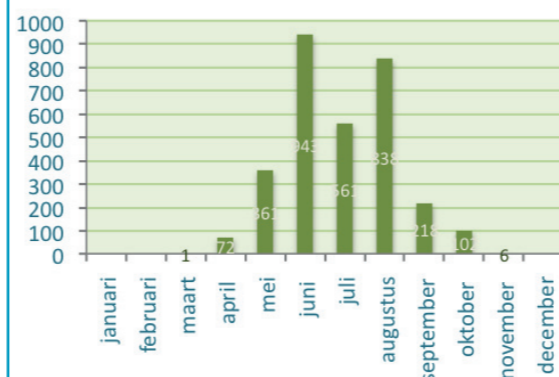
In 2015 werden 3102 waarnemingen ingevoerd door 163 waarnemers. 1599 waarnemingen werden door de admins beoordeeld.

65% van de waarnemingen werden doorgegeven via ObsMapp of gelijkwaardig.

De eerste waarneming op 7 maart 2015 - bruine winterjuffer, de laatste waarneming op 17 november 2015 - bruinrode heidelibel.

In totaal 40 verschillende soorten, 18 soorten juffers en 22 soorten 'echte libellen'. 9 hiervan behoren tot de zeldzame soorten, 2 tot de zeer zeldzame.

### aantal ingevoerde waarnemingen per maand



wakona.waarnemingen.be			2012	2013	2014	2015	
Weidebeekjuffer	Calopteryx splendens	A	2	31	10	23	%
Gewone pantserjuffer	Lestes sponsa	A	8	14	15	20	%
Tangpantserjuffer	Lestes dryas	Z	4	2	2	2	%
Zwervende pantserjuffer	Lestes barbarus	Z	3	4	9	15	%
Tengere pantserjuffer	Lestes virens	Z	16	13	9		%
Houtpantserjuffer	Chalcolestes viridis	A	121	109	151	114	%
Bruine winterjuffer	Sympecma fusca	VA	27	42	34	42	%
Lantaartje	Ischnura elegans	A	200	213	218	299	%
Tengere grasjuffer	Ischnura pumilio	VA	18	5	10	17	%
Watersnuffel	Enallagma cyathigerum	A	74	53	59	82	%
Variabele waterjuffer	Coenagrion pulchellum	VA	16	32	30	32	%
Azuurwaterjuffer	Coenagrion puella	A	114	161	164	194	%
Gaffelwaterjuffer	Coenagrion scitulum	VA	8	19	25	51	%
Grote roodoogjuffer	Erythromma najas	A	37	64	61	90	%
Kleine roodoogjuffer	Erythromma viridulum	A	24	29	46	50	%
Kanaaljuffer	Erythromma lindenii	VA	6	10		12	%
Vuurjuffer	Pyrrhosoma nymphula	A	60	109	109	107	%
Koraaljuffer	Ceragrion tenellum	VA	15	11	5	12	%
Blauwe breedscheenjuffer	Platycnemis pennipes	A	55	53	47	75	%

wakona.waarnemingen.be			2012	2013	2014	2015	
Paardenbijter	Aeshna mixta	A	185	187	273	210	%
Zuidelijke glazenmaker	Aeshna affinis	ZZ			1	1	%
Vroege glazenmaker	Aeshna isocoles	Z	11	21	39	53	%
Bruine glazenmaker	Aeshna grandis	VA	10	23	17	13	%
Blauwe glazenmaker	Aeshna cyanea	A	44	81	71	64	%
Grote keizerlibel	Anax imperator	A	80	124	152	223	%
Zuidelijke keizerlibel	Anax parthenope	Z	1	7	7	19	%
Glassnijder	Brachytron pratense	VA	5	8	23	15	%
Plasrombout	Gomphus pulchellus	VA	11	4	11	10	%
Smaragdlibel	Cordulia aenea	VA	5	13	23	24	%
Vierlek	Libellula quadrimaculata	A	25	49	76	103	%
Platbuik	Libellula depressa	A	50	45	60	85	%
Bruine korenbout	Libellula fulva	Z	23	34	33	51	%
Gewone oeverlibel	Orthetrum cancellatum	A	131	153	199	358	%
Beekoeverlibel	Orthetrum coerulescens	Z				2	%
Zuidelijke oeverlibel	Orthetrum brunneum	ZZ		1			%
Zwarte heidelibel	Sympetrum danae	VA	12	14	12	4	%
Bloedrode heidelibel	Sympetrum sanguineum	A	115	200	238	275	%
Zwervende heidelibel	Sympetrum fonsolombii	Z	5	10	5	55	%
Bruinrode heidelibel	Sympetrum striolatum	A	158	103	180	119	%
Steenrode heidelibel	Sympetrum vulgatum	Z	21	42	22	25	%
Zuidelijke heidelibel	Sympetrum meridionale	ZZ		4	1	2	%
Vuurlibel	Crocothemis erythraea	VA	33	37	44	116	%
Juffer spec.	Zygoptera spec.	A		2	5	8	
Heidelibel spec.	Sympetrum spec.	VA	11	11	19	17	
Libel spec.	Anisoptera spec.	A	1	5	13	13	
<b>TOTAAL AANTAL LIBELLENWAARNEMINGEN*</b>			<b>1745</b>	<b>2152</b>	<b>2528</b>	<b>3102</b>	
<b>TOTAAL AANTAL SOORTEN</b>			<b>38</b>	<b>40</b>	<b>39</b>	<b>40</b>	<b>42</b>

### libellenwaarneming

waarneming van een soort op een bepaalde dag op een bepaalde plaats door een waarnemer



Zuidelijke glazenmaker © Tom Vermeulen



Zwervende heidelibel © Jan Dhollander



Vuurlibel © bvp



bruine korenbout © Thomas Van Lancker



tengere grasjuffer © Joachim Pintens



Zwervende pantserjuffer © bvp



Zuidelijke keizerlibel © bvp



steenrode heidelibel © Frank Cornelis



beekoeverlibel © Mireille Henry