

10 jaar Rugstreepjes tellen in de Waaslandhaven

Johan Baetens, Tim Vochten en vrijwilligers van kern Haven



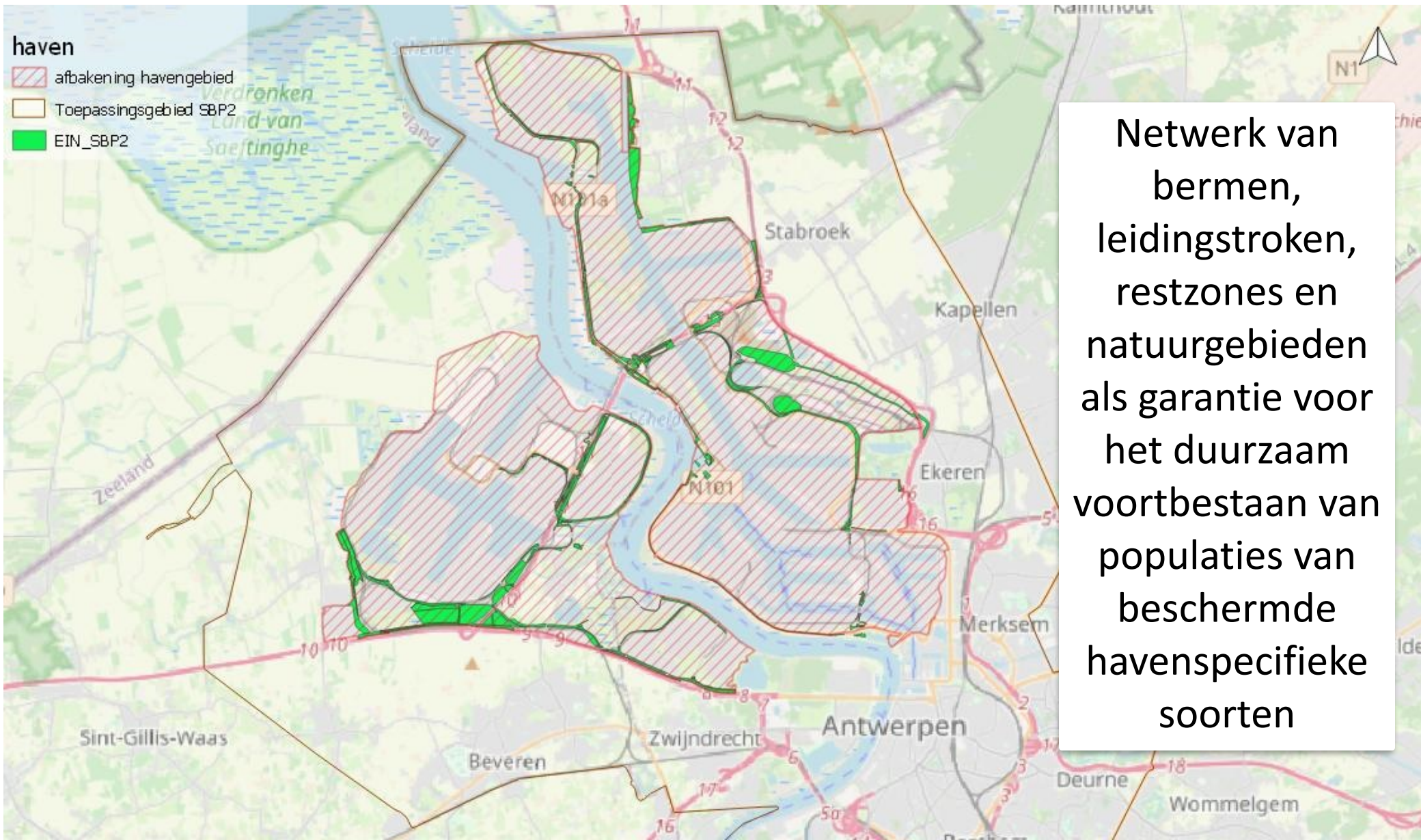
Natuurpunt Waasland

Kern Haven

Antwerpse haven natuurlijker



Netwerk van Ecologische Infrastructuur & SBP



Netwerk van bermen, leidingstroken, restzones en natuurgebieden als garantie voor het duurzaam voortbestaan van populaties van beschermde havenspecifieke soorten

Rugstreeppad als type voorbeeld

- Uitgesproken pioniersoort van hoogdynamische omgeving (heide en duinen vs haven)
- Havenspecifiek: opgespoten zanderig substraat in zowat alle Europese havens, op veel andere plaatsen sterk achteruitgaand
- Strikt beschermd (bijlage IV HR) ongeacht bestemming
- Paraplusoort, ook voor niet strikt beschermde soorten (ontsnippering)



Rugstreeppad

- Gele rugstreep, gele iris, onzichtbaar trommelvlies, wrattige huid
- Typisch ratelend geluid van roepkoor
- Droogvallende, liefst vegetatieloze poelen met zeer flauwe oevers (1/10)



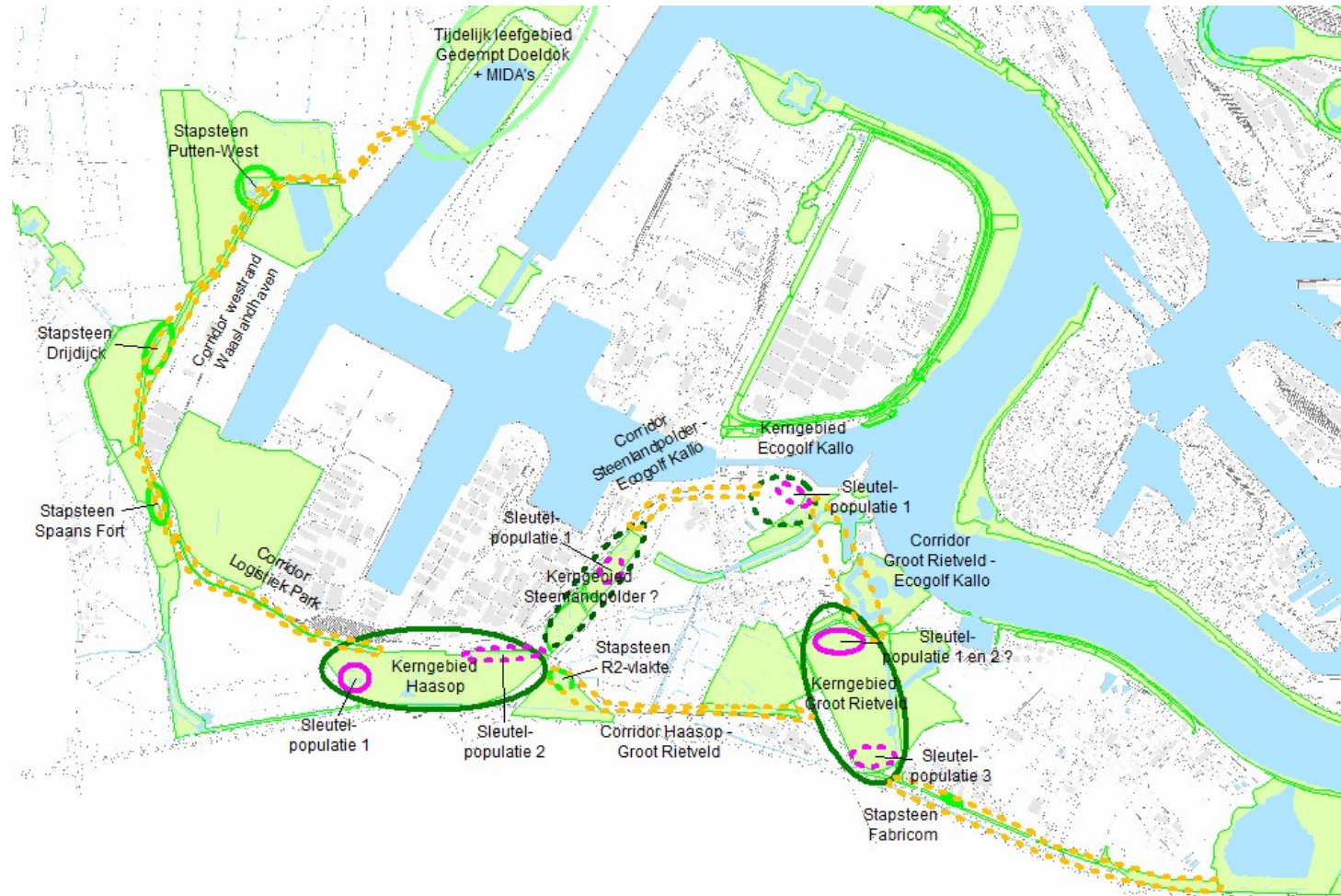
Duurzame populaties? Wa's da?

- Ottburg et al. (2007):
 - 2003-2005 ->1250 roepende mannetjes
 - kerngebieden en tijdelijke gebieden
 - 4-7 sleutelpopulaties van 200 padden
- LSVI (2008):
 - > 200 roepende mannetjes per populatie
 - 1 populatie = voortplantingswater op < 500 m van elkaar



Duurzame populaties? Wa's da?

- Begin 2010 visie op netwerk EI voor Rugstreeppad
- In SBP haven (2014): 4 kerngebieden met elk min. 200 adulten
- 1 grote metapopulatie -> connectiviteit onderling en naar buiten haven

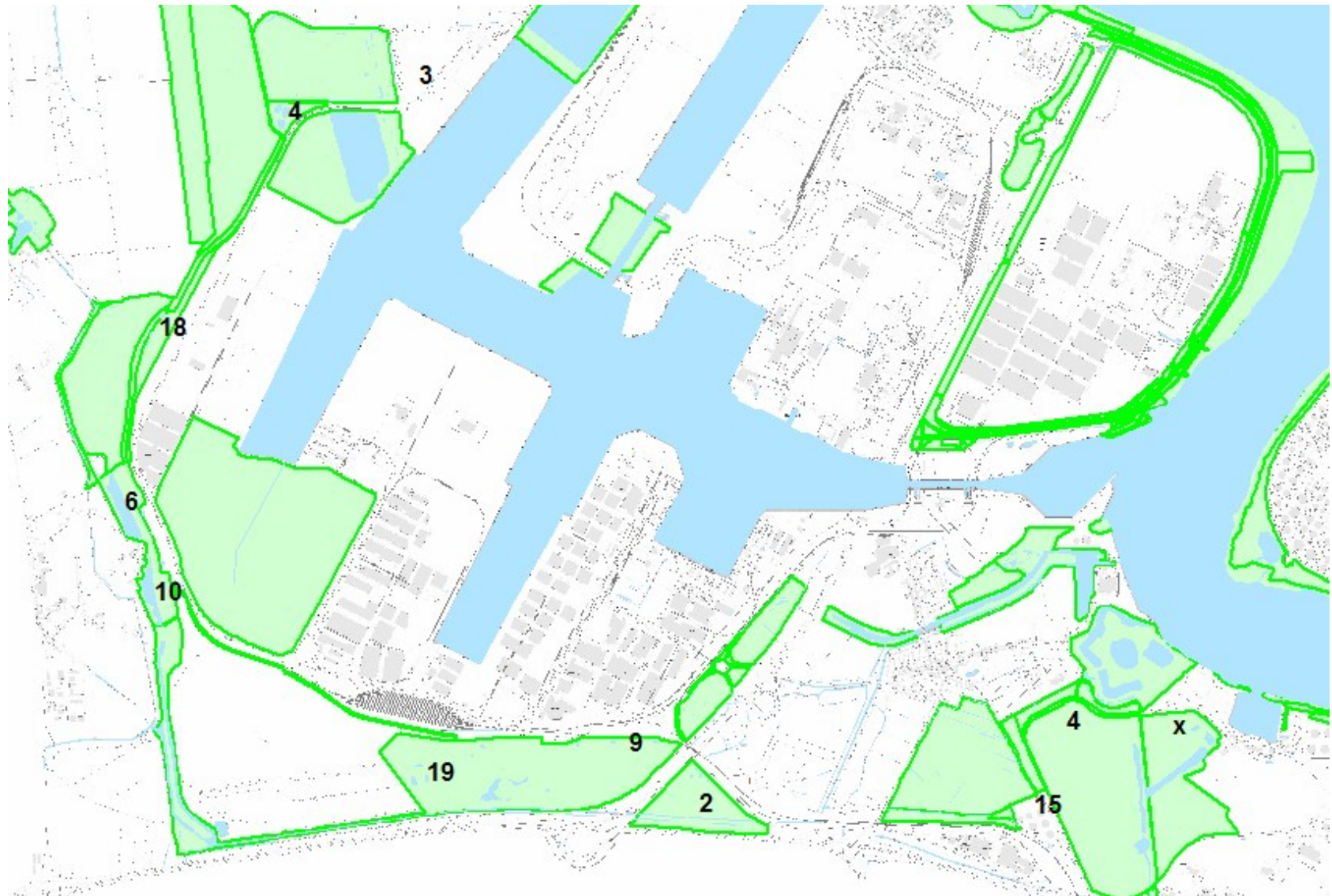


Hoe ver zijn we verwijderd van duurzame populaties?

- Roepkoren tellen (april-mei-juni) -> maximum is nog onderschatting
- Focus op EI en rest havengebied, geen natuurgebieden met grondbroeders (3-D, PUWE, DPN, VIZw, DD, MIDA's, ...)



Resultaten eerste telling 2010



2007



Haasop 2010-2014



eind 2009



Begraasd met

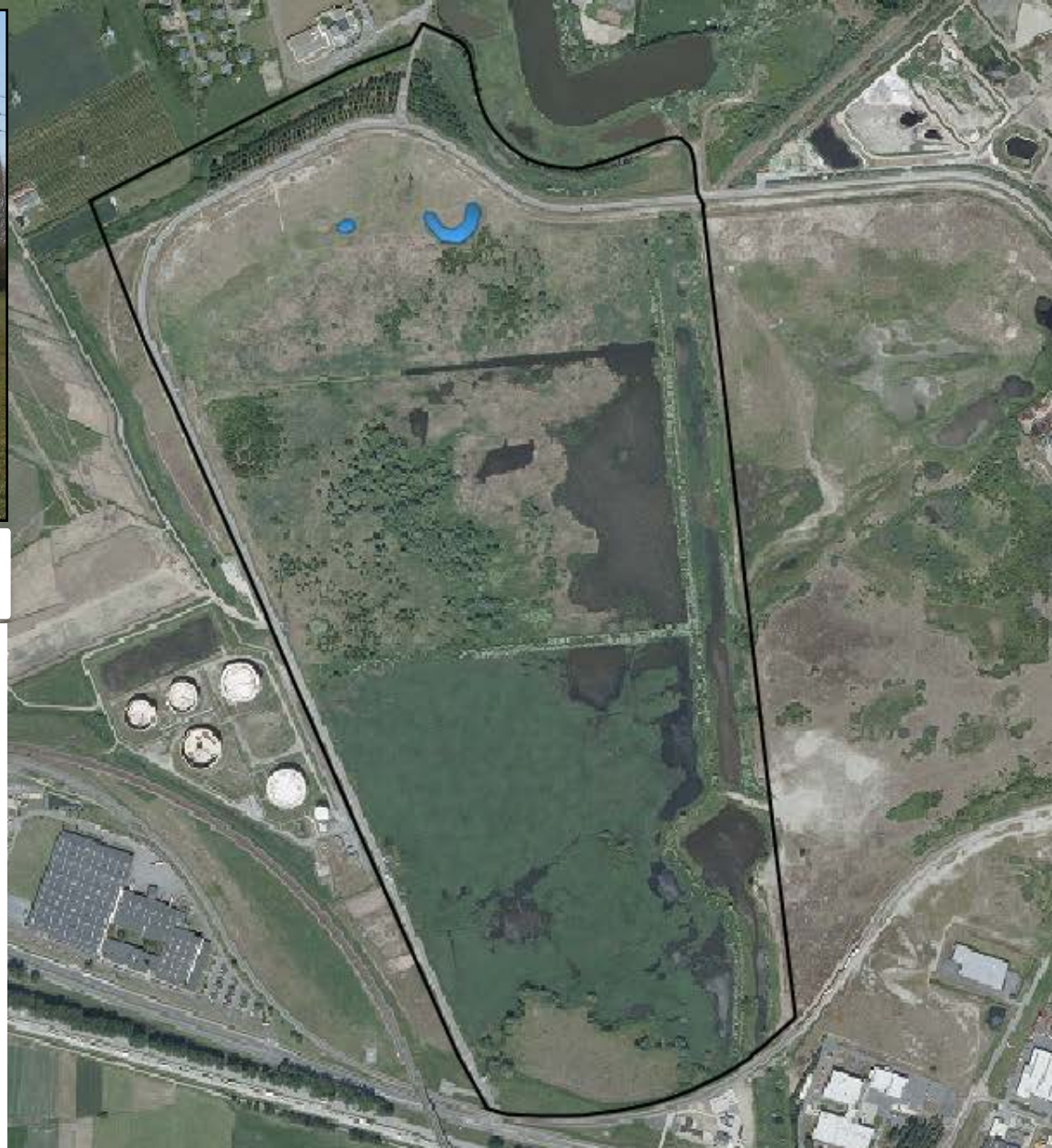


Groot rietveld 2010-2020

2007



Begraasd met konikpaarden



R2-vlakte 2011-2020



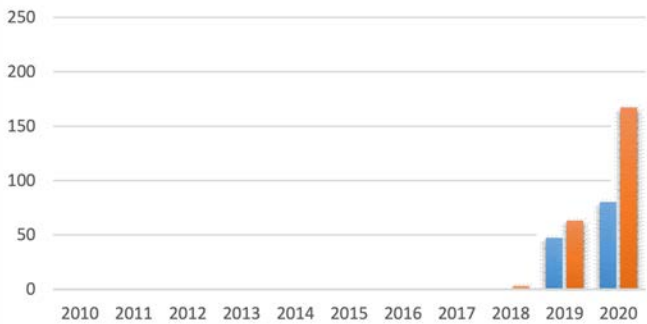
- zandheuvels!
- beginperiode zo lokaal sterke on- oevervegetatie
- nadien jaarlijks maaien oevers sept
- vanaf najaar 2018 schapenbegrazing



Eisnoeren tellen

- Vanaf 2015
- Afgelegde eisnoeren tellen (april-mei-juni) → exact aantal
- Maar zeer arbeidsintensief (wekelijks tot 2-wekelijks alle poelen checken)
- Eerder onderzoek toonde aan dat:
 - 1 vrouwtje doorgaans slechts 1 eisnoer per jaar legt
 - ca. 65 % vrouwtjes zich jaarlijks voortplant

Haasop West - Groenknolzone



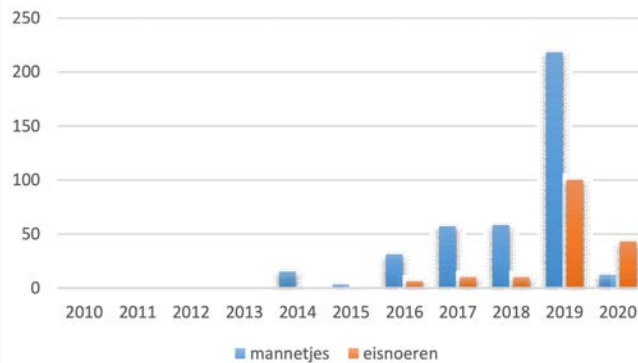
2 poelen met zandheuvels, begraasd (paarden vs. schapen)



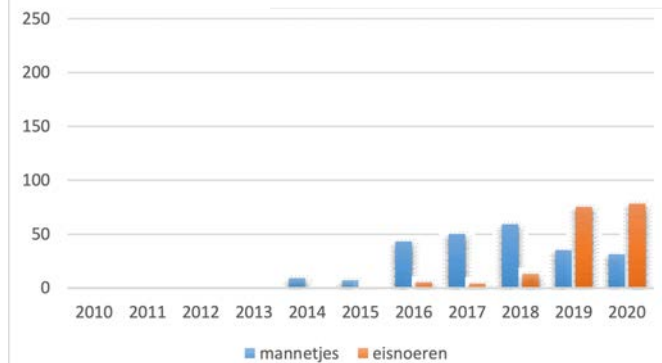
terugdrin
ten
Groe



West - plas 2 (W)



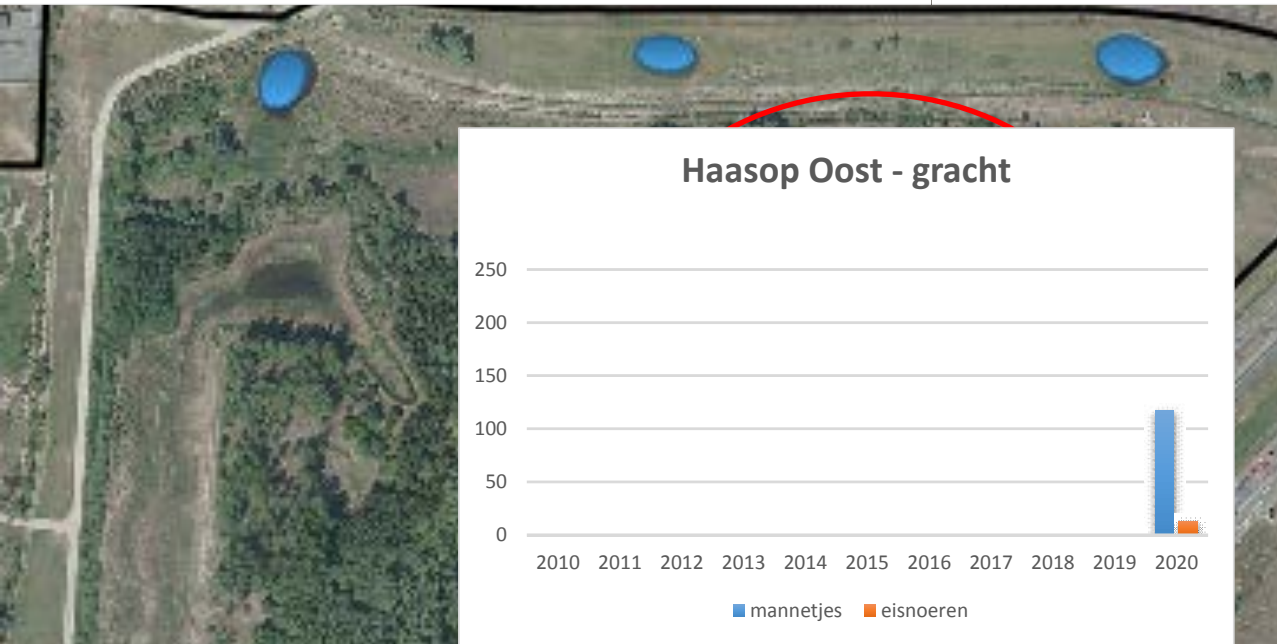
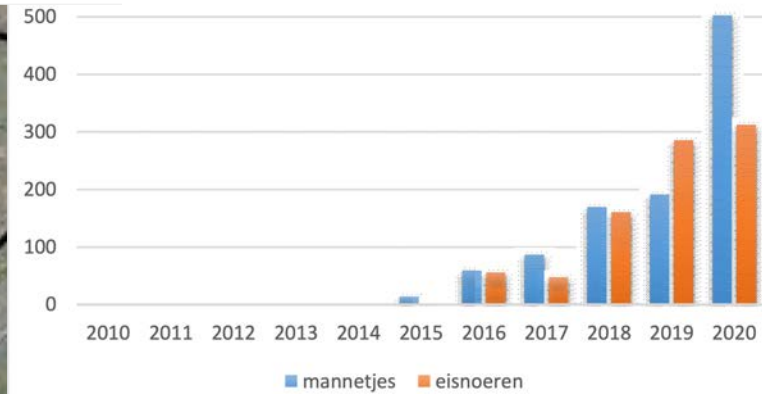
Haasop



Haasop 2014-2020



Haasop Oost - plas



3^{de} deel van de 12 ha rietcompensatie
maar met zeer flauwe oevers voor
Groenknolorchis rondom rond

Relatieve dichtheid eisnoeren

- Heatmaps geven goed beeld van hoge concentraties, maar jaar op jaar niet altijd vergelijkbaar

Dichtheid eisnoeren Rugstreeppad 2015

199

Dichtheid eisnoeren Rugstreeppad 2016

365

Dichtheid eisnoeren Rugstreeppad 2017

353

Dichtheid eisnoeren Rugstreeppad 2018

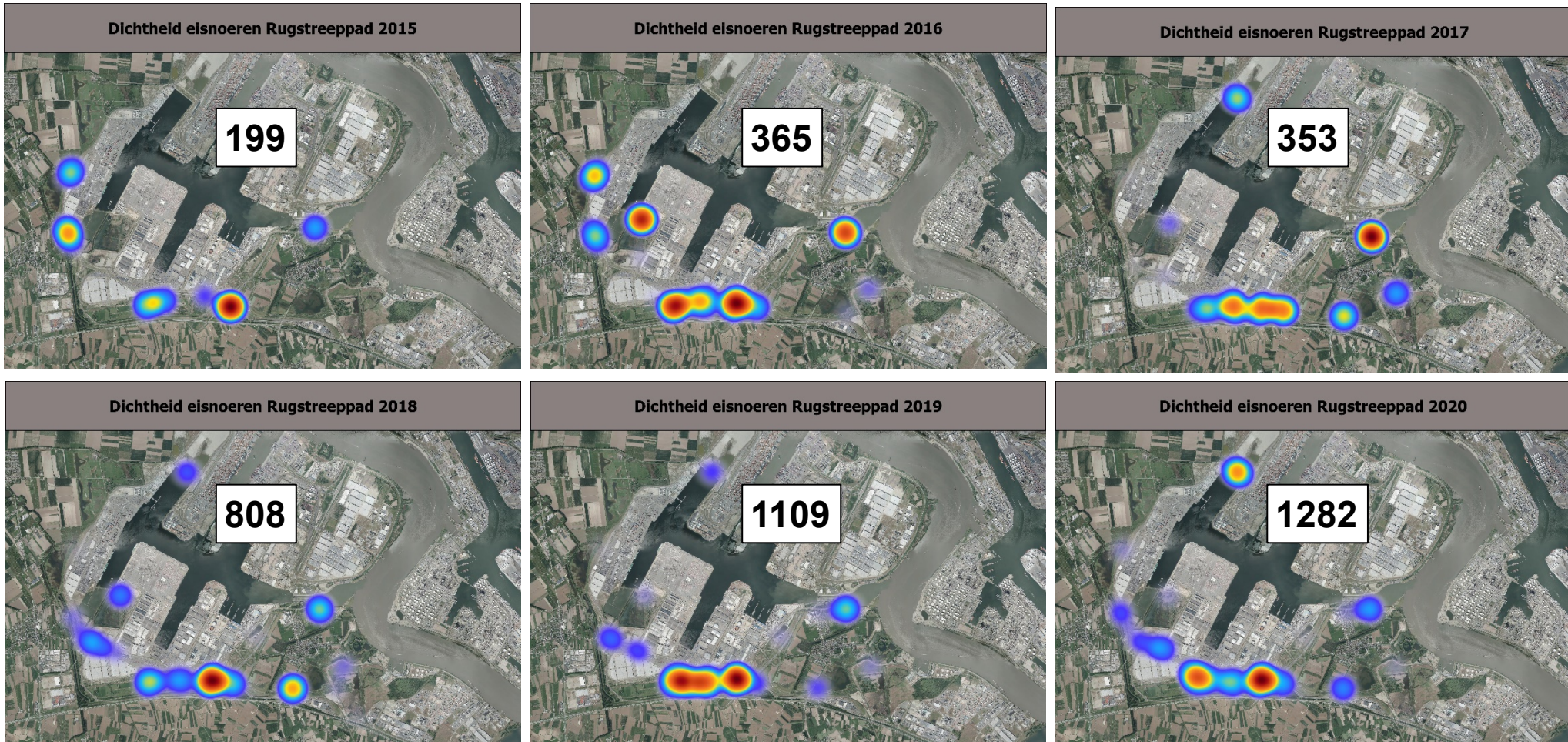
808

Dichtheid eisnoeren Rugstreeppad 2019

1109

Dichtheid eisnoeren Rugstreeppad 2020

1282





Eisnoeren en droogte

- Poelen drogen (vroeger) op
- Eisnoeren worden steeds vroeger afgelegd – adaptatie?

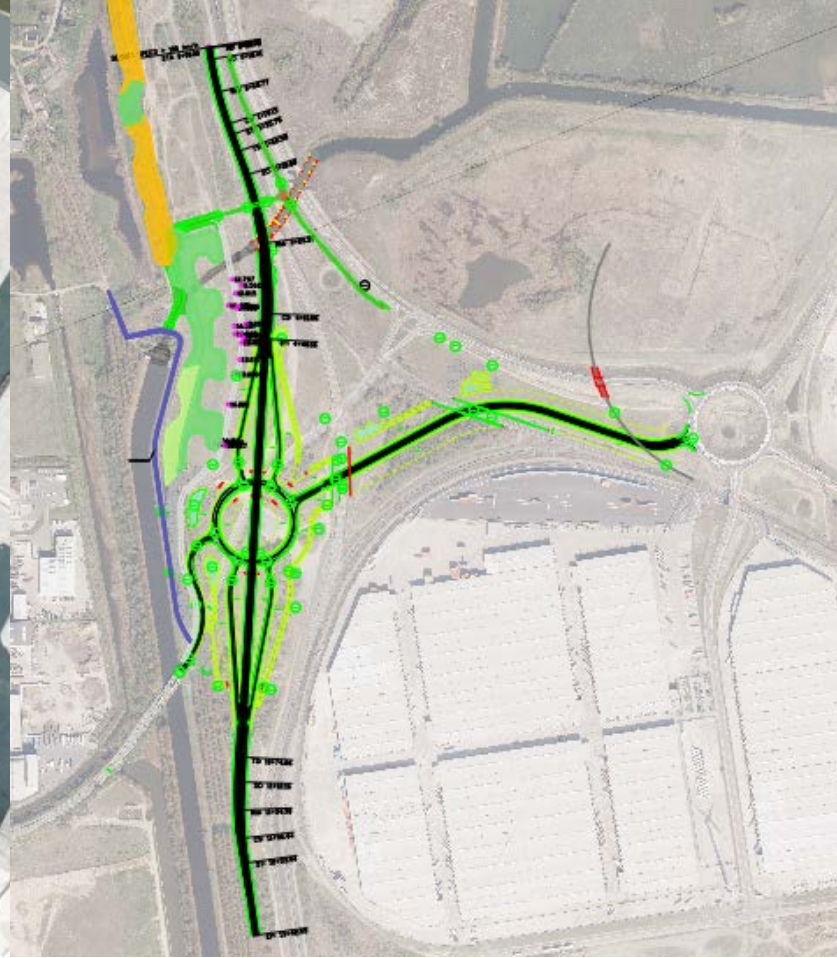
Duurzame instandhouding?

Slechts 1 van de 4 kerngebieden haalt minimum van 200 adulten

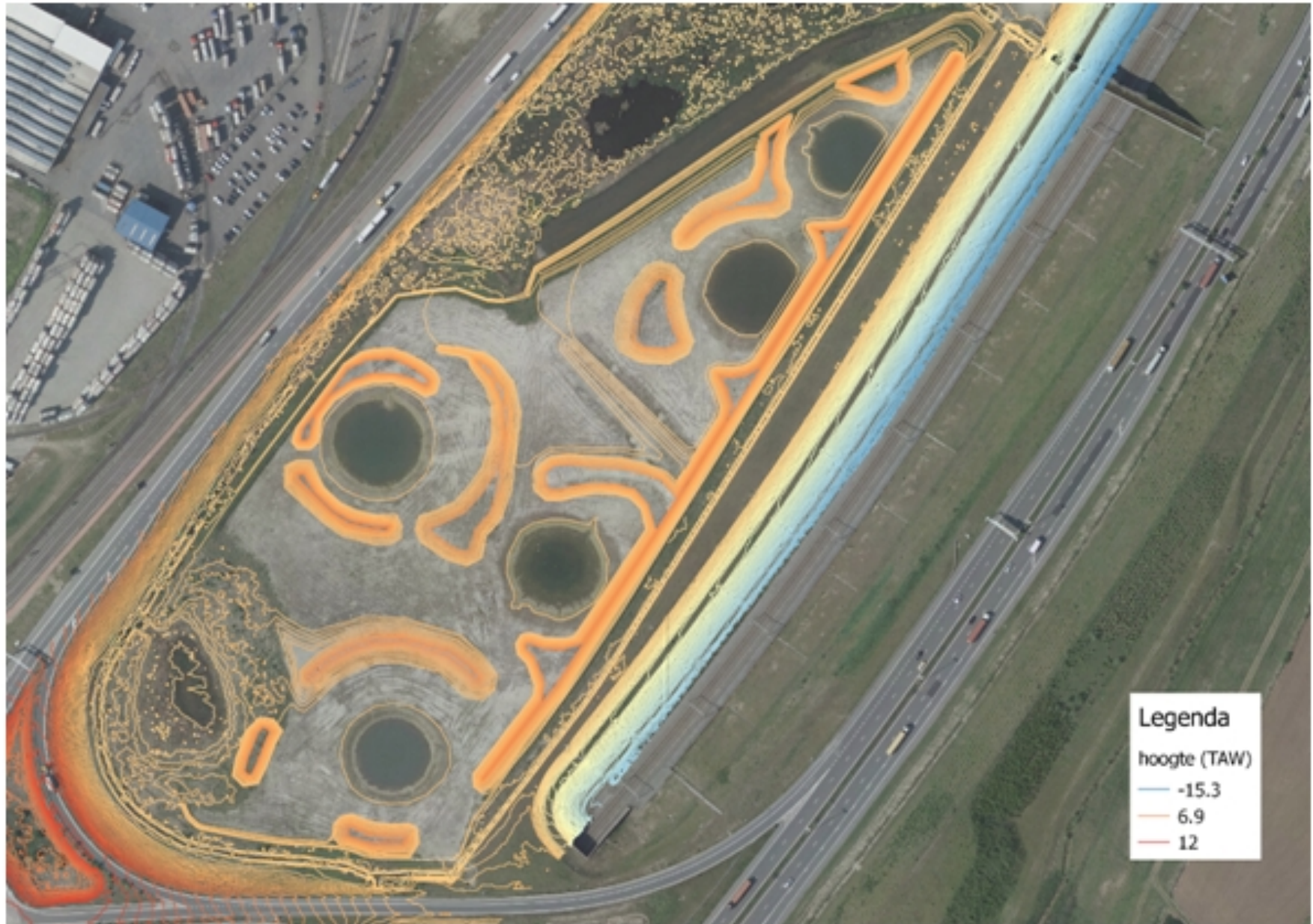
? Wat zal effect van klimaatverandering zijn?



WOW, ECA en Rotonde Watermolen



Najaar 2021



Grondwal
Talud ca. 12/4
Hoogte ca. 1.5 boven maaiveld
Kruin: 4,5m TAW
Volume ca. 1.300 m³

Uitgraving met 3 poelen
Talud poelen: 60/4
Bodem poelen: zie grondplan
Totaal volume ca. 4.200 m³

Grondwal
Talud noordkant 12/4
Talud zuidkant 30/4
Hoogte ca. 1.5 boven maaiveld
Kruin: 4,7m TAW
Volume ca. 6.500 m³

Aanvullend bodemonderzoek

klipaanvraag wordt nog uitbereid

bestaande grondwal
kruin: 4,00m TAW
helling 8/4

bestaande poel 800m²
bodem van de poel: 1,85m TAW
helling 40/4

Poel 2
Talud 60/4
Bodem: 3,85m TAW
Volume ca. 375 m³

Poel 3
Talud 40/4
Bodem: 3,85m TAW
Volume ca. 1150 m³

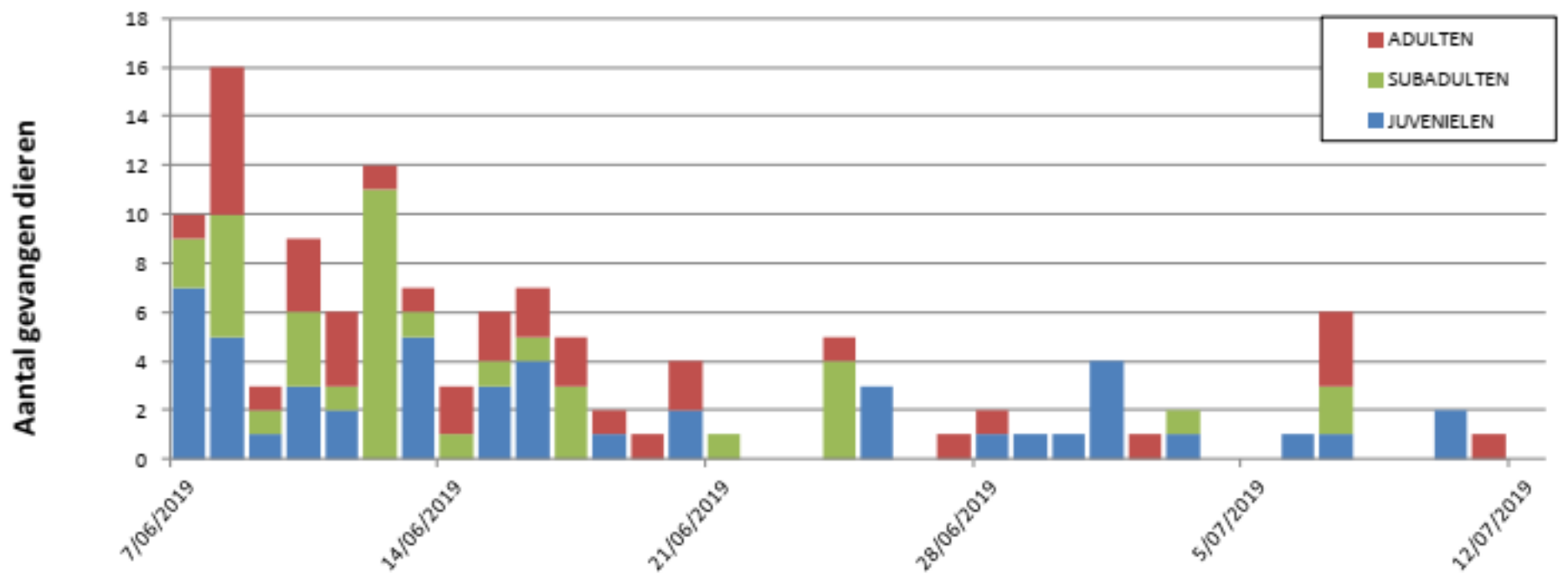
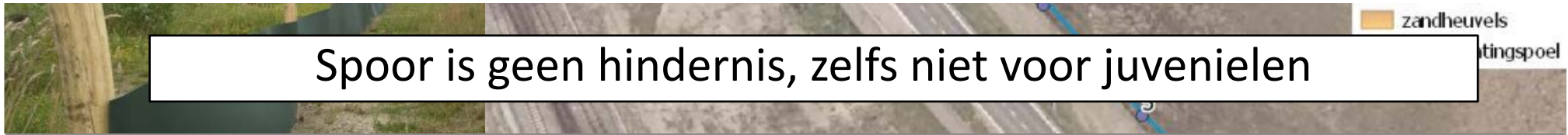
nieuwe bodem: 3,75m TAW
Bestaande helling taluds behouden
Uit te graven volume ca. 50m³
Totaal volume ca. 200m³

grasbetontegels
1,0m TAW
met flauwe helling
20/4

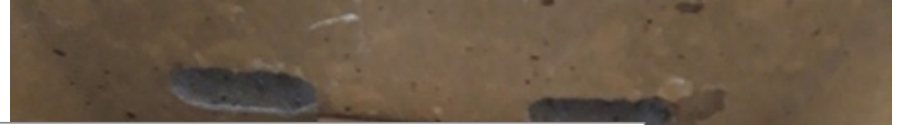
verlagen dwarsdijk tot 50cm
boven winterwaterpeil
6.600 m²
Diepte ca. 1.60m

	Weg: kant poel			Weg: kant VP			Heuvel N		Spoor: overkant			Spoor: kant poel			Heuvel Z		TOT
	1	2	3	4	5	6	7	8	9	10	11	12	13	14	15	16	
JUV	1	0	0	1	1	3	11	4	0	6	3	4	2	0	11	1	48
AD + SUBAD	2	2	1	2	0	3	8	9	2	2	2	6	3	3	20	12	77
TOTAAL	3	2	1	3	1	6	19	13	2	8	5	10	5	3	31	13	125

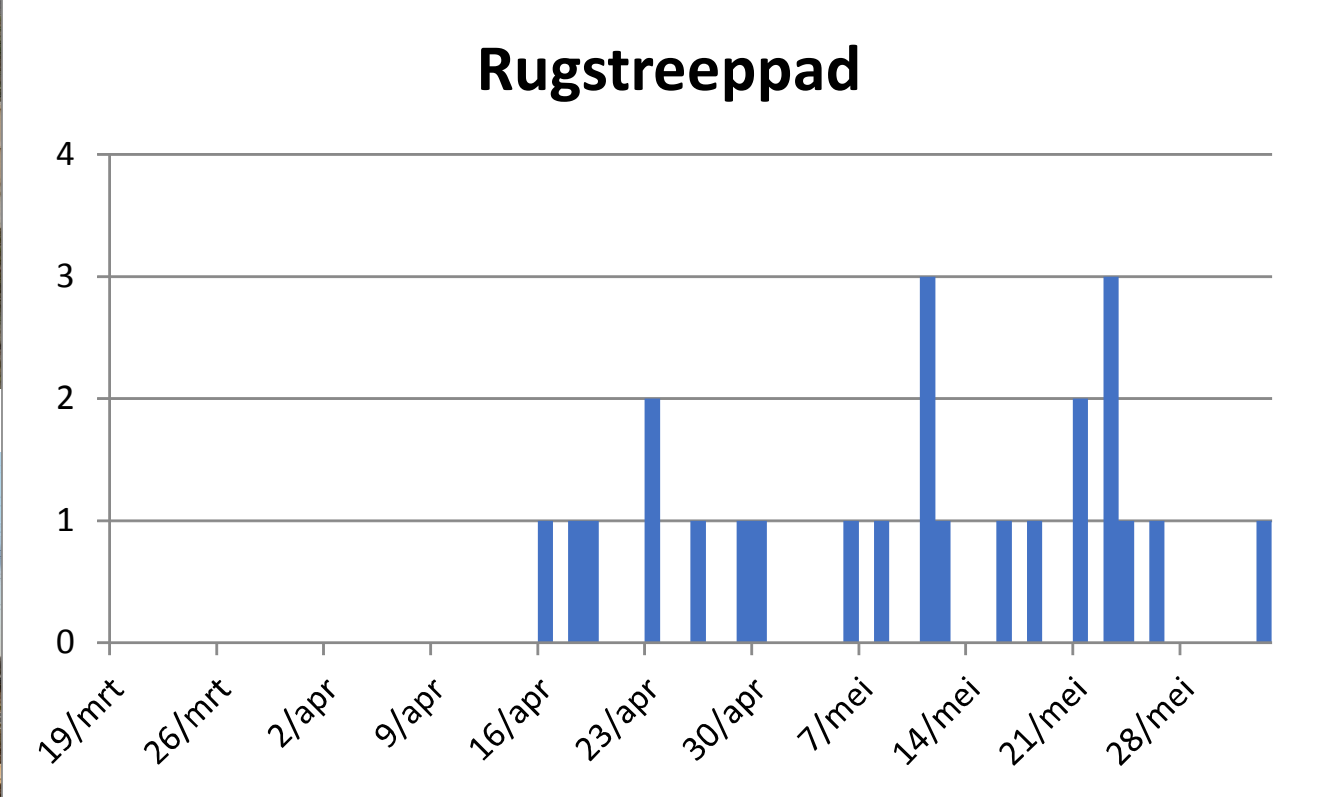
Spoor is geen hindernis, zelfs niet voor juvenielen



Ontsnippering



Rugstreepad





Meetellen?

johan.baetens@natuurpunt.be

0484/23.75.59