



Natuurpunt Waasland
Kern Noord natuurstudie

Een jaar lang BioBlitzen

in Stekene & Sint-Gillis-Waas

Tijdens een BioBlitz worden zoveel mogelijk soorten gezocht binnen een tijdsperiode, in een bepaald gebied.



We zijn benieuwd naar de soortenrijkdom zowel buiten als binnen onze natuurgebieden en gaan op zoek naar zoveel mogelijk wilde dieren en planten, in eigen tuin, dorpskern, vergeten plekjes, braakliggende terreinen, bermen, natuurgebieden,

DOEL = 2500 soorten in Stekene & Sint-Gillis-Waas



UITDAGING

2500 soorten per gemeente



Een heel jaar lang gaan we advies geven via nieuwsbrieven, fysieke bijeenkomsten en excursies en op die manier nieuwkomers wegwijs maken in de wereld van natuurstudie.



BioBlitz 2021 Waasland-Noord maart 2021

De eerste dagvlinders beginnen zich te vertonen, zeker de citroenvlinder laat zich regelmatig zien, maar ook af en toe een dagpauwoog of gehakkelde aurelia. Maar bij de nachtvlinders is er al meer activiteit te bespeuren, begin maart werden er bij ons al 13 soorten gespot. Ja, de wereld van de nachtvlinders is een pak rijker dan deze van de dagvlinders. En zeg er zeker niet zomaar een 'mot' tegen, sommige zijn echte

- korte intro
- resultaten
- soortgroep in de kijker
 - januari: vogels
 - februari: amfibieën
 - maart: nachtvlinders
 - april: roofvogels
- Ilse's blog
- weetjes
- obsidentify (beginners)

Breng de biodiversiteit in onze gemeente in kaart

Na een wandeling in de natuur lijkt je eigen tuin een kleine plaats waarin niks te beleven valt. Niets is minder waar! Ook jouw tuin kan gewone, rare en zelfs zeldzame natuur herbergen. Dit wil Natuurpunt samen met jou ontdekken.

TIPS VAN DE GROENDIENST

Hoe maak je jouw tuin bijenvriendelijk(er)?
Bijen zijn heel belangrijk in onze samenleving. Zonder bijen had de mens een lege winkelkar, want bestuiving door insecten is noodzakelijk voor meer dan 75% van de voedselgewassen. Zij zorgen er o.a. voor dat we genieten van heerlijke groenten en fruit zoals kersen, appels, mango's, paprika's, avocado's. Zonder bijen zou al dit lekkers verdwijnen.

Een goede omgeving voor de bijen is dan ook noodzakelijk. Ze hebben nood aan stuifmeel, nectar en warmte om te leven. Bijen zijn koudbloedig. Daarom vliegen ze van maart tot oktober als er voldoende warmte is. Ze voelen zich bijzonder goed in een tuin vol bloeiende planten. Zorg ervoor dat die planten elkaar voldoende overlappen, zodat er genoeg voedsel is voor de bijen.

Wil je ze als een echte gast ontvangen? Plaats dan een bijenhotel in je tuin. Zo kunnen ze zich lekker nestelen. Heb je dat niet? Geen probleem! Bijen zijn vindingrijk. Ook in halle stengels, gaten en kieren in de muur kan je ze tegenkomen.

Nog een aantal tips:

- Gebruik geen sproeistoffen in de tuin.
- Maai het gras minder frequent, zodat kikkers en wilde planten in de grasmat kunnen bloeien.
- Heb je een kaal stuk grond zaai er dan een bloemenmengsel in.
- Heb je geen tuin, zet dan op je terras een aantal bloeiende planten in een pot.

bioblitz/waasland-noord2021

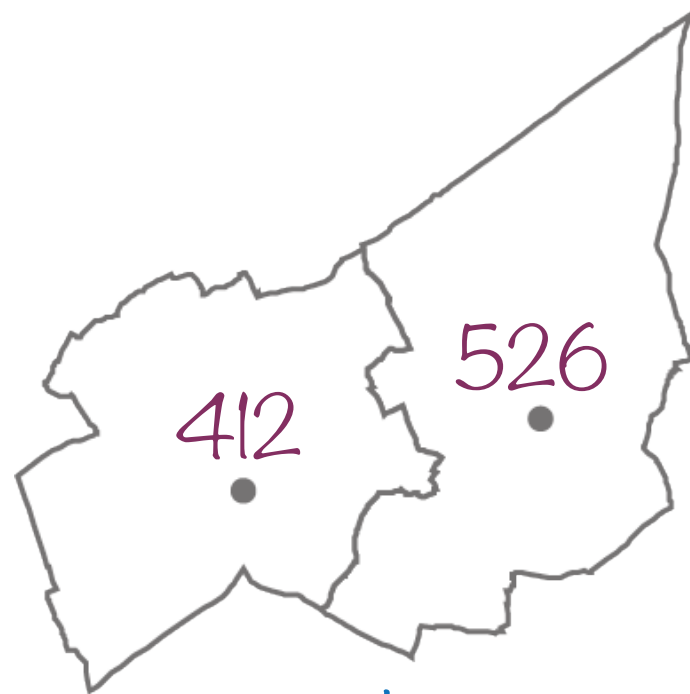
t.e.m. 31 maart 2021



Natuurpunt Waasland

Kern Noord

natuurstudie



soorten
685



waarnemers

172



waarnemingen

3747



17%



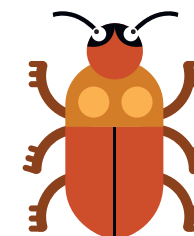
13,5%



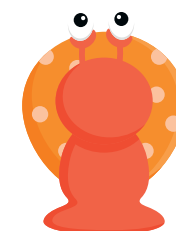
28%



2%



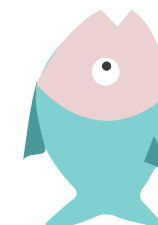
37,5%



1,5%



0,5%



0%

bioblitz/waasland-noord2021

t.e.m. 31 maart 2021



Natuurpunt Waasland

Kern Noord

natuurstudie

	vogels	117	2172
	paddenstoelen	92	191
	planten	130	382
	mossen en korstmossen	64	142
	algen, wieren en ééncelligen	0	0
	zoogdieren	13	185
	weekdieren	10	17
	amfibieën en reptielen	4	20
	vissen	0	0

blauw - aantal waargenomen soorten

zwart - aantal waarnemingen

	dagvlinders	8	117
	nachtvlinders en micro's	28	42
	libellen	1	5
	sprinkhanen en krekels	3	10
	bijen, wespen en mieren	27	58
	vliegen en muggen	21	41
	kevers	80	174
	wantsen en cicaden	41	106
	insecten (overig)	3	5
	geleedpotigen (overig)	43	80
	overige ongewervelden	0	0

elke waarneming telt . . .



Natuurpunt Waasland
Kern Noord natuurstudie

→ van de soorten organismen die in Vlaanderen voorkomen is :

75% ongewervelde dieren
24% hogere planten en zwammen
1% gewervelde dieren

<https://www.natuurenbos.be/beleid-wetgeving/natuurbeheer/soortenbescherming>

→ dat blijkt niet uit de waarnemingen:

	soorten	-	waarnemingen
ongewervelden	39%		18%
planten-zwammen	42%		19%
vogels	17%		58%

UITDAGING

Ga op zoek naar minder gekende soorten.



Obsidentify

De app, waarmee je heel gemakkelijk kan ontdekken welk wild dier of welke plant je voor je camera hebt.

via EIS te downloaden

<https://www.eis-nederland.nl>

soortzoekers - digitale determinatiesleutel

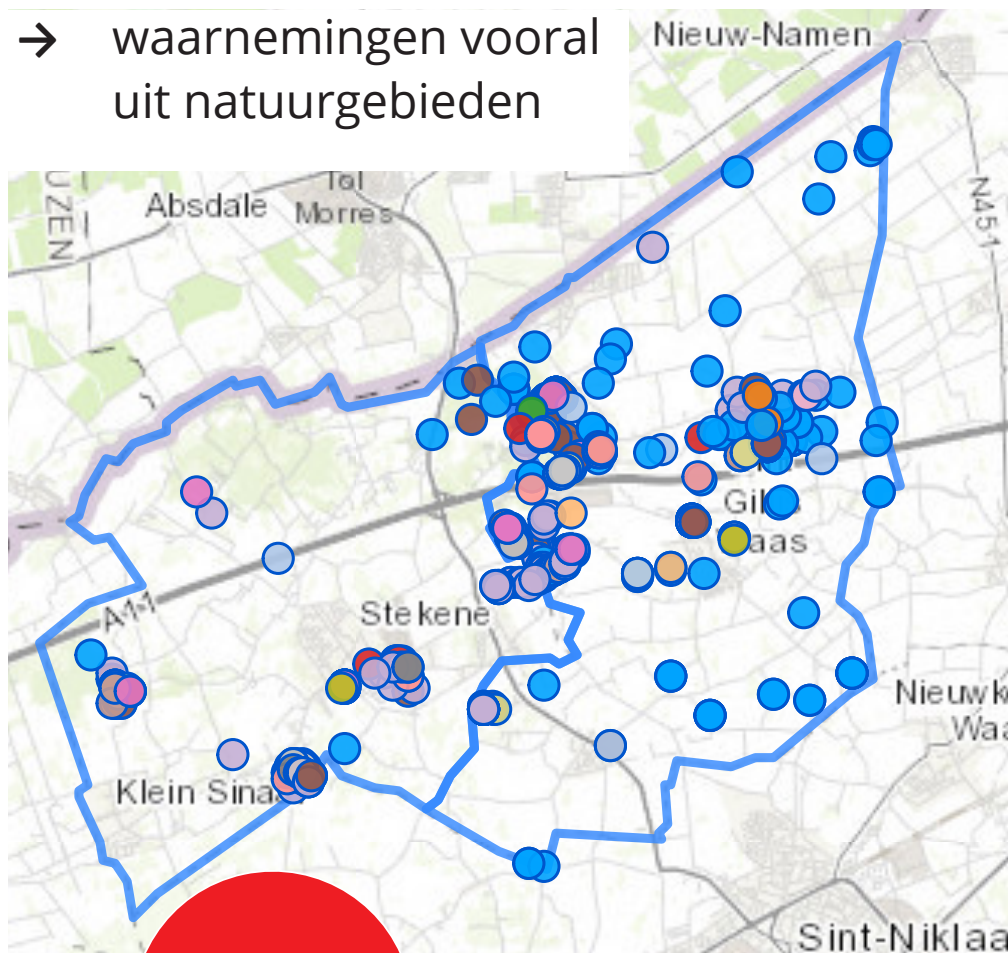
<https://determineren.nederlandsesoorten.nl>

elke waarneming telt . . .



Natuurpunt Waasland
Kern Noord natuurstudie

→ waarnemingen vooral uit natuurgebieden



UITDAGING

Maak een BioBlitz voor je eigen tuin aan.



ObsIdentify - app

Half april vernieuwt de app ObsIdentify, waarmee je heel gemakkelijk kan ontdekken welk wild dier of welke plant je voor je camera hebt.

“Als je een account hebt op waarnemingen.be of je in ObsIdentify registreert, krijg je een overzicht te zien van al je waarnemingen. Je kan badges verdienen die je vooruitgang weergeven. Haal tot 5 sterren voor de badges van je favoriete soortgroepen. Of bekijk de tips op maat voor de badges waarvoor je nog groeimarge hebt. Wil je nog meer uitdagingen, of tips over wat je kan zien deze periode van het jaar, doe dan mee met een challenge.”



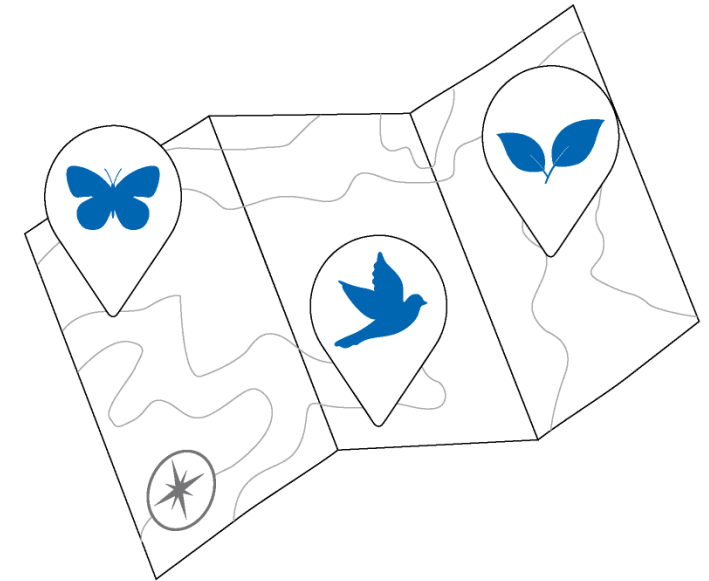
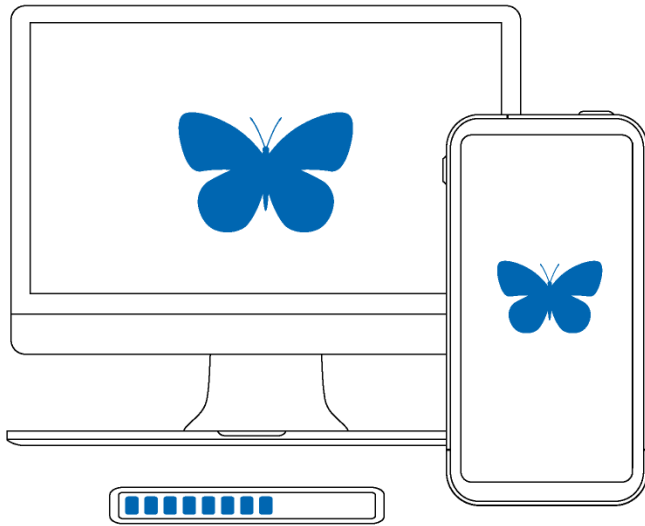
Download nu al de app ObsIdentify en ontdek alle verbeteringen in april.



ObsIdentify
daagt je uit!

Herken nu
22.303 soorten
wilde planten en
dieren

ObsMapp - iObs → ook rechtstreeks in het veld



Automatische soortherkenning

- Invoeren: waarneming
- Upload je foto of waarneming
- Accepteer soort en locatie of pas aan

Deel met anderen

- Jouw waarnemingen helpen de natuur
- Log in of maak een account
- Je digitale notitieboekje

Ontdek

- Wat anderen zagen in jouw buurt
- Informatie over soorten
- Een schat aan foto's

Natuurstudie(werkgroep)

ook iets voor jou ?



Natuurpunt Waasland
Kern Noord natuurstudie

 **Natuurpunt Waasland**
Kern Noord Natuurstudiewerkgroep Waasland Noord 

NATUURLIEFHEBBERS GEZOCHT



Studie, inventarisatie, monitoring en soortbescherming.

Ben je gebeten door natuur en biodiversiteit? En heb je zin om die te beschermen? Dan ben je bij onze natuurstudiewerkgroep aan het juiste adres.

*• kreekplassen • rietmoeras • rietkragen
• wielen • hooilanden • onkruidakker
• oude kleiput • grasland
• moerasbos • vijvers • bos*

inventarisatie • monitoring
waaslandnoord.waarnemingen.be

- Broedvogelinventarisaties
- Watervogeltellingen • Uilen
- Huiszwaluwen • Zaadplanten & Varens
- Mossen & Lichenen • Paddenstoelen incl. Ascomyceten • Myxomyceten • Dagvlinders
- Nachtvinders • Kokerjuffers • Libellen • Zweefvliegen
- Loopkevers • Water- en oppervlaktewantsen • Waterkevers • Sprinkhanen
- Landwantsen & Cicaden •••



natuurstudie@panneweel.be • www.panneweel.be • www.waarnemingen.be

Soortgroepen: inventarisaties, meetnetten, projecten

Pla
Jan
Inve
het;

Natuurstudiewerkgroep Waasland Noord

Natuurstudiewerkgroep Waasland Noord, actief in de gemeenten Beveren (deelgemeente Kieldrecht-Grote Geule), Sint-Gillis-Waas en Stekene, staat in voor de inventarisatie/monitoring van onze natuur, zowel binnen als buiten onze natuurgebieden. De informatie die voortkomt uit deze natuurstudie wordt gebruikt om de resultaten van het gevoerde natuurbeheer te toetsen aan de doelstellingen en waar nodig het beheer bij te sturen.

Ord
Jan
Pad
Hug
Vog
Chri
Ferd
Mee



reiken en ratelpopulieren

itte Van Passel

Natuurgebieden in eigendom/beheer

gebied in waarnemingen.be

- **Beveren (Kieldrecht) / Grote Geule:**
kreekplas, rietkragen en moeras, populierenbos, grasland - 25 ha
Kieldrecht - Grote Geule
Sint-Gillis-Waas (Meerdonk) / Kieldrechtse watergang
Conservator: Benjamin en Katrien Vergauwen - Doggen

6



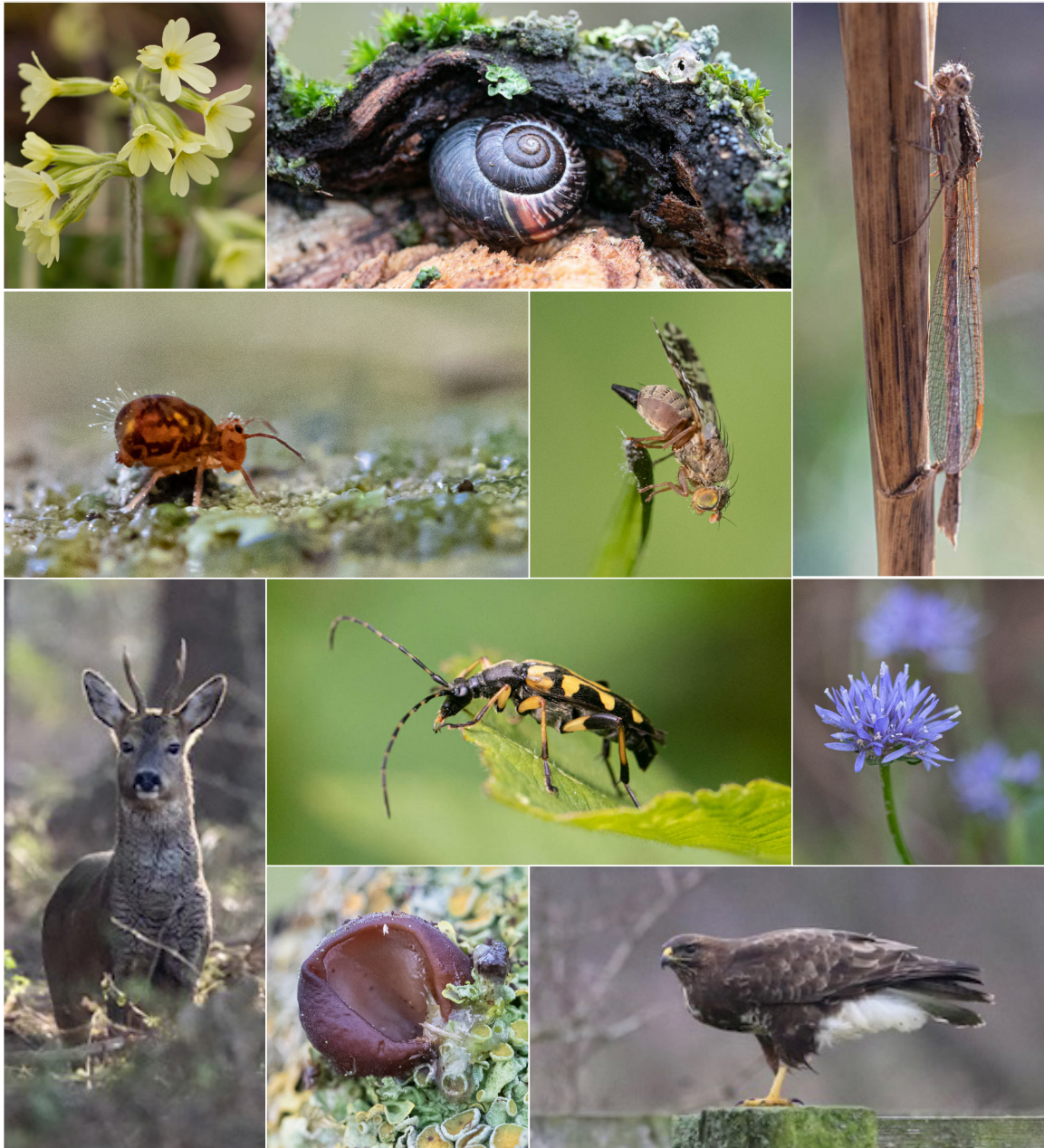
3

5

<https://www.panneweel.be/> de natuur helpen /natuurstudie



Natuurpunt Waasland
Kern Noord natuurstudie



Natuurstudiewerkgroep Waasland Noord
Natuurhuis Panneweel
Krekeldijk 2, 9170 Sint-Gillis-Waas (Meerdonk)

natuurstudie@panneweel.be
www.panneweel.be / natuurstudie.waarnemingen.be
waaslandnoord.waarnemingen.be
Brigitte Van Passel / +32 3 779 89 31

Wase koepel voor natuurstudie
info@wakona.be
www.wakona.be
waarnemingen.be / wakona.waarnemingen.be





Natuurpunt Waasland
Kern Noord natuurstudie



Stekene

Sint-Gillis-Waas