

Libellen Waasland-Noord

echte libellen - anisoptera



Juffers

- lang, dun achterlijf
- de vier vleugels hebben dezelfde vorm
- de vleugels worden in rust meestal langs of boven het achterlijf samengeklapt
- ogen gevormd als een halve bol en geplaatst aan de zijkanten van de kop
- juffers zijn tenerder en gemiddeld kleiner dan (echte) libellen. Ze hebben meestal een zwakke vlucht en zitten het grootste deel van de tijd in de vegetatie.

Echte Libellen

- robuuster en meestal breder achterlijf
- de achtervleugels zijn aan de basis breder dan de voorvleugels
- de vleugels worden in rust meestal uitgespreid, of zelfs schuin naar beneden gehouden
- grote ogen, die elkaar boven op de kop (bijna) raken
- libellen komen forser over dan juffers en zijn behendiger in de lucht. Sommige soorten maken lange vluchten, zonder te gaan zitten.



Aeshna mixta 55 tot 64 mm
Paardenbijter



Aeshna isocetes 62 tot 66 mm
Vroege glazenmaker



Aeshna grandis 70 tot 77 mm
Bruine glazenmaker



Aeshna cyanea 67 tot 76 mm
Blauwe glazenmaker



Anax imperator 66 tot 84 mm
Grote keizerlibel



Gomphus pulchellus 47 tot 50 mm
Plasrombout



Cordulia aenea 47 tot 55 mm
Smaragdlibel



Libellula quadrimaculata 40 tot 48 mm
Viervlek



Libellula depressa 39 tot 48 mm
Platbuik



Libellula fulva 42 tot 45 mm
Bruine korenbout ♀



Orthetrum cancellatum 44 tot 50 mm
Gewone oeverlibel



Leucorrhinia dubia 31 tot 36 mm
Venwitsnuitlibel



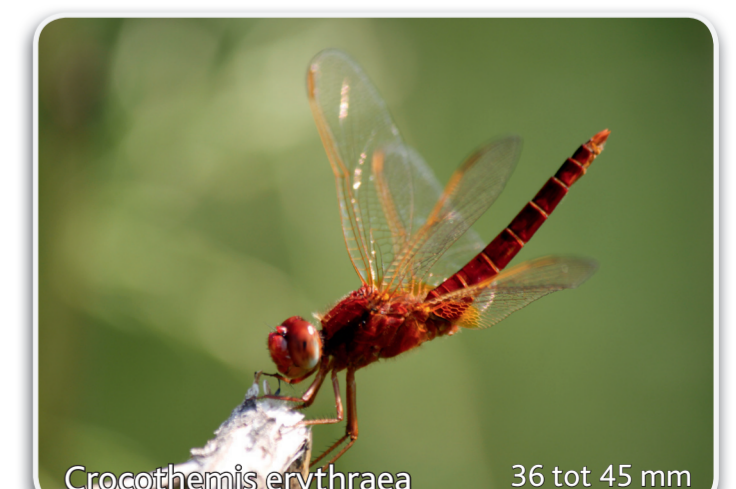
Sympetrum sanguineum 34 tot 39 mm
Bloedrode heidelibel



Sympetrum striolatum 35 tot 44 mm
Bruinrode heidelibel



Sympetrum vulgatum 35 tot 40 mm
Steenrode heidelibel



Crocothemis erythraea 36 tot 45 mm
Vuurlibel