



## AGENDA

- \* verslag vergadering 14 januari 2016 - *opmerkingen*
- \* terugblikken 2016
  - \* activiteiten Libellenwerkgroep Waasland
  - \* eerste resultaten voorbije vliegseizoen - Wakona
  - \* communicatie
- \* provinciale natuurstudiedag / poster
- \* projecten
  - \* *Daknamse Meersen* *Tom Vermeulen*
  - \* *Stropersbos* *Brigitte Van Passel*
- \* agenda 2017
- \* andere

# activiteiten libellenwerkgroep Waasland

*project Stropersbos - verkenning*

*libellencursus - larvenhuidjes - excursies*

*uitstap Haasop*

23/04

25/05 - 11/06 - 06/08

12/08



## \* eerste resultaten voorbije vliegseizoen (situatie 17/10/2016)

### \* 42 soorten - 19 juffers / 23 echte libellen

venwitsnuitlibel werd niet afzonderlijk opgenomen (*libel spec*) wegens gebrek aan bewijs

wakona.waarnemingen.be			2012	2013	2014	2015	2016	
Weidebeekjuffer	Calopteryx splendens	A	2	31	10	23	17	*
Gewone pantserjuffer	Lestes sponsa	A	8	14	15	20	77	*
Tangpantserjuffer	Lestes dryas	Z	4	2	2	2	4	*
Zwervende pantserjuffer	Lestes barbarus	Z	3	4	9	15	65	*
Tengere pantserjuffer	Lestes virens	Z	16	13	9		45	*
Houtpantserjuffer	Chalcolestes viridis	A	121	109	151	114	189	*
Bruine winterjuffer	Sympecma fusca	VA	27	42	34	42	65	*
Lantaarntje	Ischnura elegans	A	200	213	219	299	475	*
Tengere grasjuffer	Ischnura pumilio	VA	18	5	10	17	86	*
Watersnuffel	Enallagma cyathigerum	A	74	53	59	82	143	*
Variabele waterjuffer	Coenagrion pulchellum	VA	16	32	30	32	35	*
Azuurwaterjuffer	Coenagrion puella	A	114	161	166	194	291	*
Gaffelwaterjuffer	Coenagrion scitulum	VA	8	19	25	51	80	*
Grote roodoogjuffer	Erythromma najas	A	37	64	61	90	92	*
Kleine roodoogjuffer	Erythromma viridulum	A	24	29	46	50	108	*
Kanaaljuffer	Erythromma lindenii	VA	6	10		12	60	*
Vuurjuffer	Pyrrhosoma nymphula	A	60	109	110	107	87	*
Koraaljuffer	Ceriagrion tenellum	VA	15	11	5	12	6	*
Blauwe breedscheenjuffer	Platycnemis pennipes	A	55	53	47	75	89	*



\*libellenwaarneming = waarneming van een soort op een bepaalde dag op een bepaalde plaats door een waarnemer

wakona.waarnemingen.be			2012	2013	2014	2015	2016	
Paardenbijter	Aeshna mixta	A	185	187	273	210	441	*
<b>Zuidelijke glazenmaker</b>	<b>Aeshna affinis</b>	<b>ZZ</b>			1	1	4	*
Vroege glazenmaker	Aeshna isoceles	Z	11	21	39	53	124	*
Bruine glazenmaker	Aeshna grandis	VA	10	23	17	13	46	*
Blauwe glazenmaker	Aeshna cyanea	A	44	81	71	64	87	*
Grote keizerlibel	Anax imperator	A	80	124	152	224	268	*
Zuidelijke keizerlibel	Anax parthenope	Z	1	7	7	19	8	*
Glassnijder	Brachytron pratense	VA	5	8	23	15	40	*
Plasrombout	Gomphus pulchellus	VA	11	4	11	10	19	*
Smaragdlibel	Cordulia aenea	VA	5	13	23	24	42	*
Viervlek	Libellula quadrimaculata	A	25	49	76	103	113	*
Platbuik	Libellula depressa	A	50	45	60	85	87	*
Bruine korenbout	Libellula fulva	Z	23	34	33	51	47	*
Gewone oeverlibel	Orthetrum cancellatum	A	131	153	199	358	374	*
Beekoeverlibel	Orthetrum coerulescens	Z				2	1	*
<b>Zuidelijke oeverlibel</b>	<b>Orthetrum brunneum</b>	<b>ZZ</b>		1			1	*
Zwarte heidelibel	Sympetrum danae	VA	12	14	12	4	25	*
Bloedrode heidelibel	Sympetrum sanguineum	A	115	200	238	277	583	*
Zwervende heidelibel	Sympetrum fonsolombii	Z	5	10	5	55	6	*
Bruinrode heidelibel	Sympetrum striolatum	A	158	103	180	119	419	*
Steenrode heidelibel	Sympetrum vulgatum	Z	21	42	22	26	45	*
<b>Zuidelijke heidelibel</b>	<b>Sympetrum meridionale</b>	<b>ZZ</b>		4	1	2	5	*
Vuurlibel	Crocothemis erythraea	VA	33	37	44	116	53	*
Juffer spec.	Zygoptera spec.	A		2	5	8	8	
Heidelibel spec.	Sympetrum spec.	VA	11	11	19	17	26	
Libel spec.	Anisoptera spec.	A	1	5	13	13	8	
<b>TOTAAL AANTAL LIBELLENWAARNEMINGEN*</b>			<b>1745</b>	<b>2152</b>	<b>2532</b>	<b>3106</b>	<b>4894</b>	
<b>TOTAAL AANTAL SOORTEN</b>			<b>38</b>	<b>40</b>	<b>39</b>	<b>40</b>	<b>42</b>	<b>42</b>



## \* piekperiode

	2016	2015	2014	2013	2012
januari	1				
februari	1				
maart		1	3	2	
april	21	72	144	10	18
mei	559	361	408	218	229
juni	921	943	536	457	352
juli	1069	561	392	502	316
augustus	1510	839	336	586	371
september	723	220	601	295	383
oktober	89	103	95	80	76
november		6	17	2	
december					
	<b>4894</b>	<b>3106</b>	<b>2532</b>	<b>2152</b>	<b>1745</b>

## \* hoe worden waarnemingen ingegeven?

	2016		2015		2014	
copied observation	136	3%	62	2%	48	2%
losse waarneming	1936	39%	1095	35%	1690	67%
i0bs	1120	23%	99	3%	85	3%
ObsMapp	1679	34%	1849	60%	708	28%
WinObs	23	1%	1		1	

## Periode 2012-2016

\* 14429 waarnemingen

\* 375 waarnemers brachten gegevens in

< 50 waarnemingen tijdens deze periode ⇒ 338 waarnemers

\* TOP 6

Tom Vermeulen	4144
Brigitte Van Passel	1244
Frank Cornelis	1145
Paul Vervaet	687
Tim Vochten	656
Marc Gevers	458

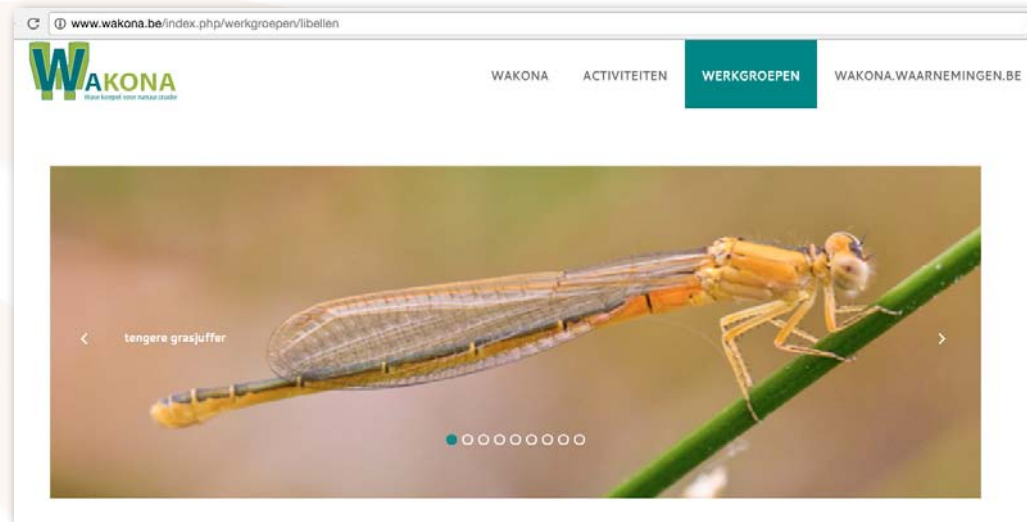
## \* aantal waarnemingen per gemeente

	2012	2013	2014	2015	2016	TOTAAL	
Antwerpen	50	29	22	21	20	142	
Berlare	38	198	174	151	122	683	
Beveren	177	138	137	491	777	1720	Doel, Kallo, Kieldrecht, Verrebroek
Dendermonde	5	10	11	5	3	34	
Hamme	9	9	38	51	35	142	
Kruibeke	211	204	243	367	451	1476	Bazel, Rupelmonde
Laarne	0	3	2	4	2	11	
Lochristi	7	8	3	28	68	114	
Lokeren	284	312	611	713	402	2322	Eksaarde, Daknam
Moerbeke	35	103	197	149	376	860	Suikerfabriek, Moerbeke Polder
Sint-Gillis-Waas	95	169	106	119	547	1036	Kreken van Saleghem, Stropersbos O
Sint-Niklaas	222	291	351	409	381	1654	Fondatie
Stekene	299	330	291	190	1016	2126	Stropersbos W, Steengelaag
Temse	152	109	89	97	68	515	
Waasmunster	121	180	105	170	234	810	Hamputten, vlinderberm
Wachtebeke	32	50	133	94	331	640	Heidebos
Wichelen	3	4	8	4	2	21	
Zeel	2	0	2	0	3	7	
Zwijndrecht	3	5	9	43	56	116	
	<b>1745</b>	<b>2152</b>	<b>2532</b>	<b>3106</b>	<b>4894</b>	<b>14429</b>	

## communicatie

### website

Libellenwerkgroep Waasland beheert sinds juli 2016 eigen webpagina's op de website van Wakona: <http://www.wakona.be/index.php/werkgroepen/libellen>



### nieuwsbrief

Er werd een nieuwsbrief verstuurd op 3 augustus 2016 naar 55 bestemmingen

### artikel

Er verscheen een beknopt artikel mbt libellencursus in het tijdschrift oktober-november-december van Natuurpunt Waasland Zuid en Waasland Noord.



## \* provinciale natuurstudiedag - OPROEP TOT HET MAKEN VAN POSTERS

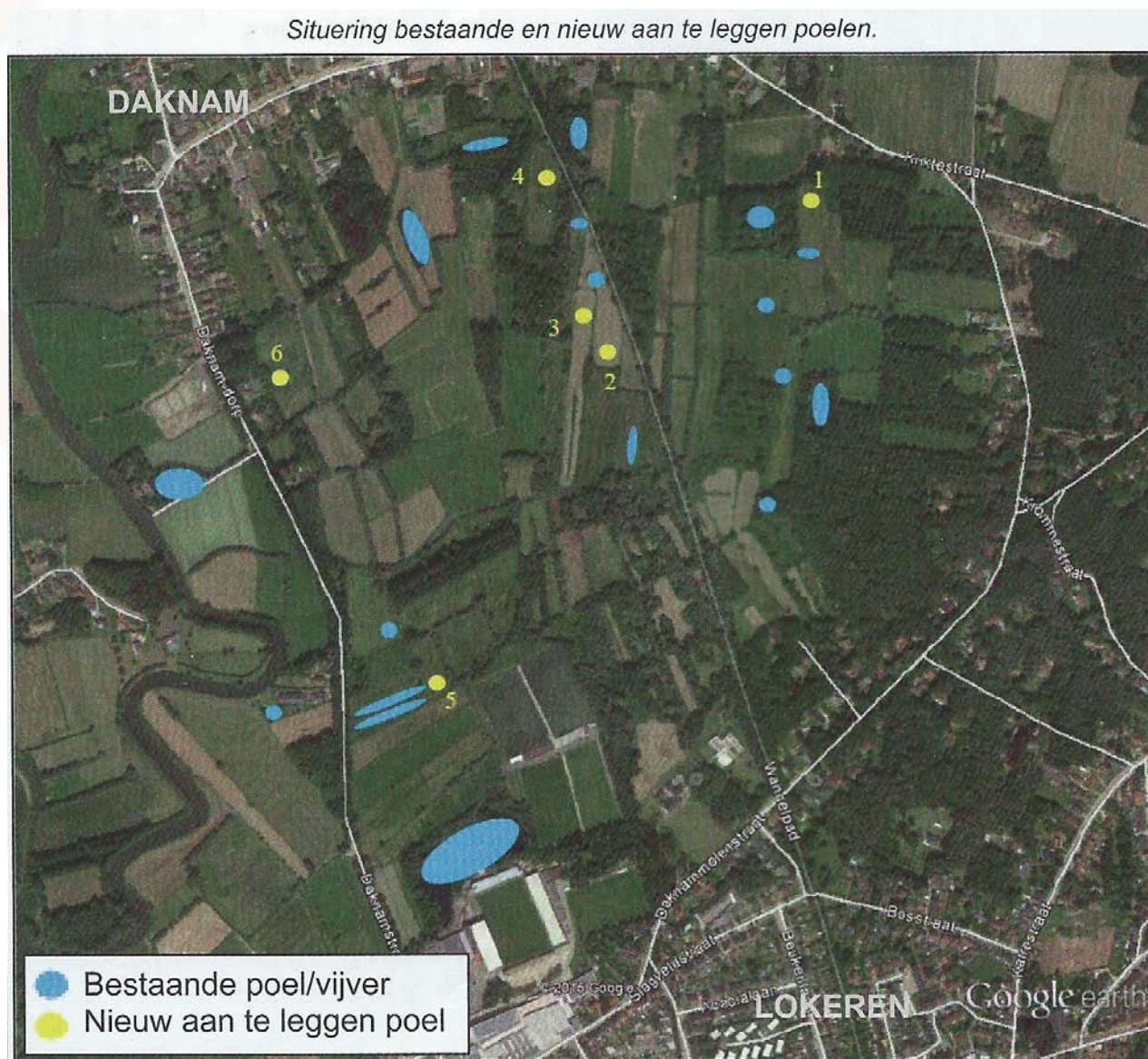
- \* Bedoeling hiervan is vooral om zoveel mogelijk mensen de kans te geven om hun natuurstudieprojecten of organisatie voor te stellen aan alle deelnemers.
- \* Posterformaat: staand, breedte 70 cm, hoogte 100 cm
- \* Tekst goed vanop enige afstand leesbaar, bij voorkeur lettertype Arial, minimale lettergrootte 60 pt.

## \* hoe gaan we onze werkgroep voorstellen ...en wie werkt hieraan mee?

- \* ideetjes
  - ⇒ voorstelling & doel werkgroep
  - ⇒ 5 jaar libellenwaarnemingen Wakona-werkingsgebied algemeen of enkele topgebieden
  - ⇒ symboolsoorten Oost-Vlaanderen in Wakona-werkingsgebied
    - \* variabele waterjuffer
    - \* vroege glazenmaker
    - \* bruine korenbout
  - ⇒ voorbije projecten en/of planning 2017

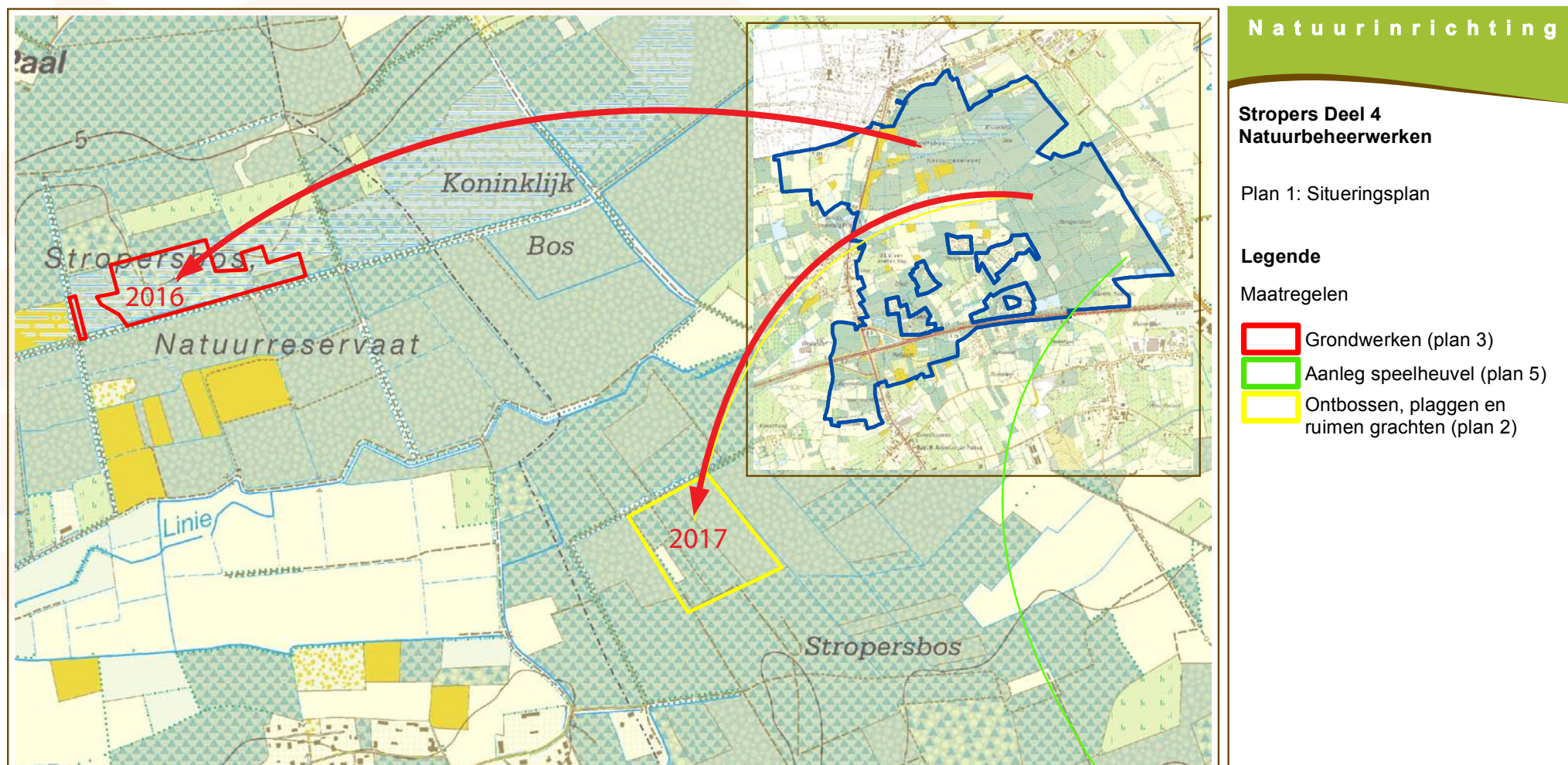
## \* Daknamse Meersen - Tom Vermeulen

### \* Poelenplan



\* Life project - natuurinrichtingswerken 2015

- ⇒ aanpassing van de rabattenstructuur ten noorden van de Douglasdreef
- ⇒ omvorming van bos tot heide in uitvoering van het goedgekeurd bosbeheerplan
- ⇒ uitbreiding van de bestaande speelzone ter hoogte van het Kalf



## \* verwerking gegevens 2016

- \* jaarverslag in vorm van (digitaal) boekje met foto's van alle waargenomen soorten

## \* voorstel planning 2017

### \* Stropersbos West

- \* transect uitstippelen projectgebied  
soorten - aantallen
- \* individuele waarnemingen in gans gebied  
soorten
- \* biotopen onderzoek

### \* Stropersbos Oost

- \* kennismaking & bepalen projectgebied  
soorten
- \* individuele waarnemingen in gans gebied  
soorten

## \* activiteiten 2017

- \* 18 februari ⇒ LVV Vlaamse libellenstudiedag
- \* LVV excursies ⇒ 07/05 - 20/05\* - 28/05 - 24/06 (Fondatie) - 08/07 - 29/07 (Stropersbos)  
12/08 - eind 08/begin 09 Veengebieden Wallonië\* (\*enkel voor leden)
- \* vlinder- en libellenmonitoring in Polders van Kruibeke  
elke 3<sup>o</sup> zaterdag van de maand / april - september  
(*Koen Van der Aa : 0473/73.04.03*)
- \* ... voorstellen, ideetjes

## \* andere